



Choroby odkleszczowe - to może dotyczyć także Ciebie!

Szacuje się, że około 40% dojrzałych kleszczy jest nosicielami chorób. W Polsce co roku **na boreliozę z Lyme choruje ponad 20 tys. osób**, a na **kleszczowe zapalenie mózgu około 200 – 300**. Choroby te mają różnorodne objawy, skomplikowany przebieg, a nieleczone mogą doprowadzić do ciężkich powikłań. **Pamiętaj, szybkie usunięcie kleszcza zapobiega zakażeniom!**

GDZIE NAJCZĘŚCIEJ DOCHODZI DO ZAKAŻEŃ?

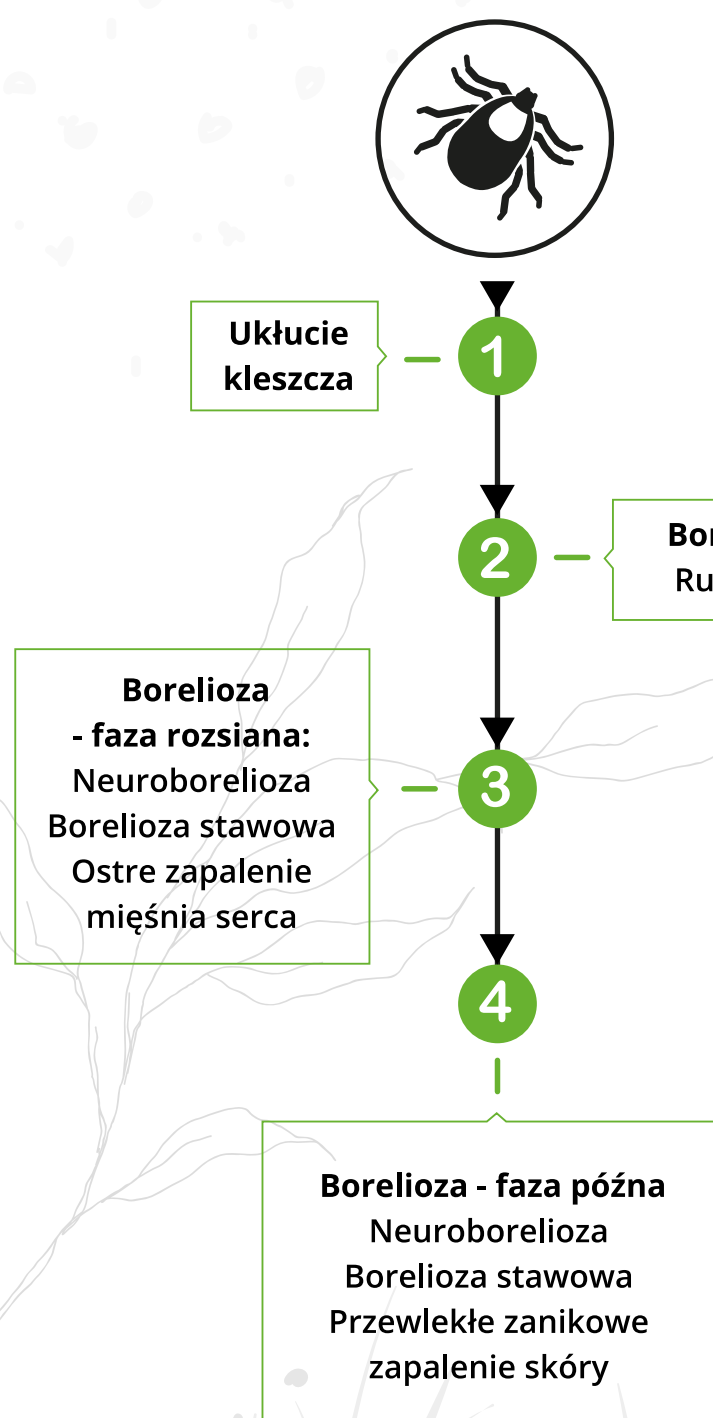
Kleszcze bytują głównie w **wilgotnych lasach liściastych i mieszanych** – najczęściej w skupiskach roślinności wzdłuż ścieżek śródleśnych i polan. Kleszcze spotkać można również w **parkach i na skwerach miejskich, działkach rekreacyjnych** oraz obrzeżach osiedli mieszkaniowych otoczonych terenami zielonymi.

KIEDY NAJCZĘŚCIEJ DOCHODZI DO ZAKAŻEŃ?

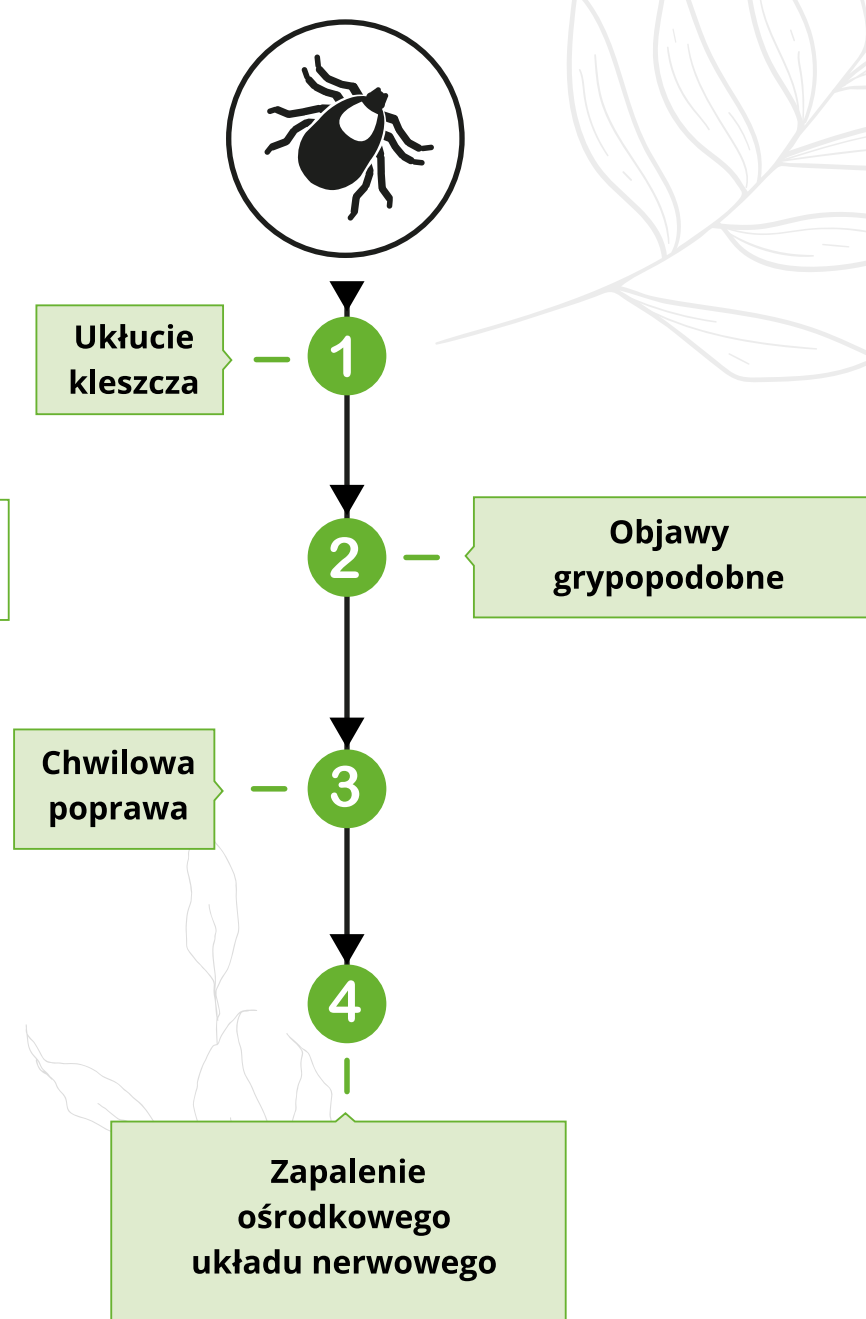
Do zakażenia człowieka dochodzi w **czasie ukłucia**, gdy następuje bezpośrednie wprowadzenie patogenów do krwi. Większość przypadków zachorowań zdarza się **wiosną, w okresie letnim i wczesnojesiennym**, ponieważ w tym okresie kleszcze są najbardziej aktywne. **Pamiętaj jednak, że nie każdy kleszcz zakaża!**

CO NAM GROZI, GDY UKŁUJE NAS KLESZCZ?

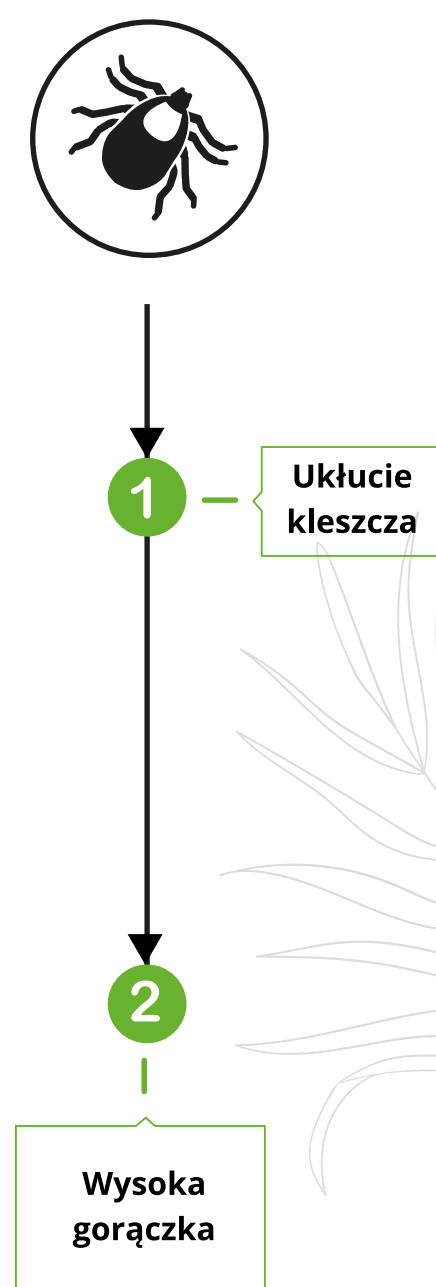
Borelioza z Lyme



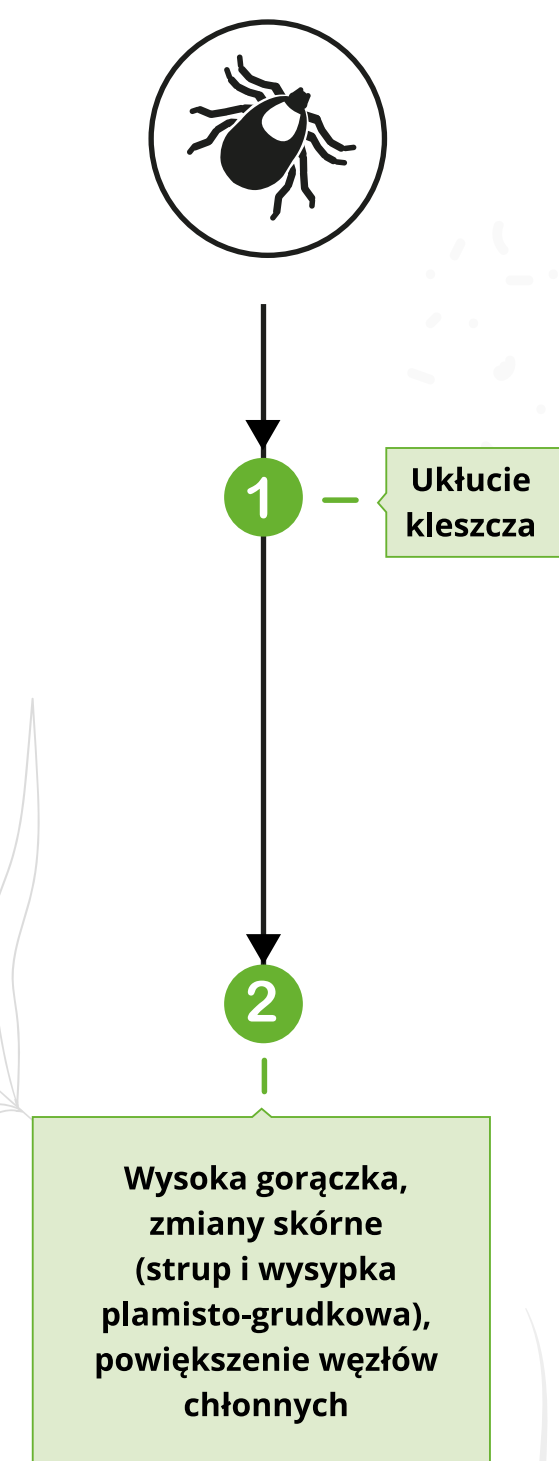
Kleszczowe zapalenie mózgu



Ludzka anaplazmoza granulocytarna



Riketsjozy z grupy gorączek plamistych



LISTA PLACÓWEK udzielających świadczeń
na stronie odkleszczowe.pzh.gov.pl

